

Summary table for player 鈴木圭 (Suizumi Kei). Columns include No., Position, GK, and various performance metrics across categories like 総セーブ, 右方向, 左方向, and 正面. Includes stats for total, Midfield, and Penalties.

Summary table for player 藤本七斗 (Fujiimoto Shota). Columns include Name, No., Position, LSB, and performance metrics across various categories. Includes stats for total, Midfield, and Penalties.

Summary table for player 林晴人 (Hayashi Haruhito). Columns include Name, No., Position, CB, and performance metrics across various categories. Includes stats for total, Midfield, and Penalties.

Summary table for player 奥田竜太郎 (Okuda Ryutaro). Columns include Name, No., Position, CB, and performance metrics across various categories. Includes stats for total, Midfield, and Penalties.

Summary table for player 松原智也 (Matsubara Tomoichi). Columns include Name, No., Position, RSB, and performance metrics across various categories. Includes stats for total, Midfield, and Penalties.

Summary table for player 佐々木永遠 (Sasaki Eternity). Columns include Name, No., Position, DH, and performance metrics across various categories. Includes stats for total, Midfield, and Penalties.

Summary table for player 脇元駿 (Waki Moto). Columns include Name, No., Position, MF, and performance metrics across various categories. Includes stats for total, Midfield, and Penalties.

Summary table for player ... Columns include Name, No., Position, and performance metrics across various categories.

川上裕福		11		DH		1		0		0		0		0		1		0		0		0		0		0		0		0		0		0		0		0		0		0		9		5		4	
バス全方位(総/成功/アシスト%)		縦(総/成功/アシスト%)				右前方(総/成功/アシスト%)				右(総/成功/アシスト%)				右後方(総/成功/アシスト%)				後方(総/成功/アシスト%)				左後方(総/成功/アシスト%)				左(総/成功/アシスト%)				左前方(総/成功/アシスト%)				センタリング(総/アシスト)															
20 18 0 90.0%		2 1 0 50.0%				1 0 0 0.0%				1 1 0 100.0%				1 1 0 100.0%				4 4 0 100.0%				2 2 0 100.0%				3 3 0 100.0%				6 6 0 100.0%				0 0 0															
ロング(総/成功/アシスト)		スルーパス(同左)		ロング(総/成功/アシスト)		スルーパス(同左)		ロング(総/成功/アシスト)		スルーパス(同左)		ロング(総/成功/アシスト)		スルーパス(同左)		ロング(総/成功/アシスト)		スルーパス(同左)		ロング(総/成功/アシスト)		スルーパス(同左)		ロング(総/成功/アシスト)		スルーパス(同左)		ロング(総/成功/アシスト)		スルーパス(同左)		通常		アーリー		0 0 0 0 0													
0 0 0 0		0 0 0 0		0 0 0 0		0 0 0 0		0 0 0 0		0 0 0 0		0 0 0 0		0 0 0 0		0 0 0 0		0 0 0 0		0 0 0 0		0 0 0 0		0 0 0 0		0 0 0 0		0 0 0 0		0 0 0 0		0 0 0 0		0 0 0 0															
インターセプト(総/成功%)		1 0 0.0%		クリア(総/成功%)		0 0 0.0%		競合い(総/成功%)		1 1 100.0%		タックル(総/成功%)		12 7 58.3%		パスブロック(総/成功%)		2 1 50.0%		シュートブロック(総/成功%)		0 0 0.0%		※赤字はチーム内最高値 ※青字はチーム内最低値																									
Name	No.	Position	総シュート(総数/枠内/ゴール)												右足(総数/枠内/ゴール)						左足(総数/枠内/ゴール)						頭(総数/枠内/ゴール)						ドリブル		トラップミス														
橋本尚吾	2	LDWG	合計	ミドル	ペナ内	クロス	合計	ミドル	ペナ内	クロス	合計	ミドル	ペナ内	クロス	合計	ミドル	ペナ内	クロス	合計	ミドル	ペナ内	クロス	合計	ミドル	ペナ内	クロス	総	成功	完遂	0																			
バス全方位(総/成功/アシスト%)			縦(総/成功/アシスト%)				右前方(総/成功/アシスト%)				右(総/成功/アシスト%)				右後方(総/成功/アシスト%)				後方(総/成功/アシスト%)				左後方(総/成功/アシスト%)				左(総/成功/アシスト%)				左前方(総/成功/アシスト%)				センタリング(総/アシスト)														
15 5 0 33.3%			2 0 0 0.0%				6 1 0 16.7%				1 1 0 100.0%				0 0 0 0.0%				2 2 0 100.0%				0 0 0 0.0%				3 1 0 33.3%				1 0 0 0.0%				0 0 0														
ロング(総/成功/アシスト)			スルーパス(同左)		ロング(総/成功/アシスト)		スルーパス(同左)		ロング(総/成功/アシスト)		スルーパス(同左)		ロング(総/成功/アシスト)		スルーパス(同左)		ロング(総/成功/アシスト)		スルーパス(同左)		ロング(総/成功/アシスト)		スルーパス(同左)		ロング(総/成功/アシスト)		スルーパス(同左)		ロング(総/成功/アシスト)		スルーパス(同左)		通常		アーリー		0 0 0 0 0												
0 0 0 0			0 0 0 0		0 0 0 0		0 0 0 0		0 0 0 0		1 0 0 0		0 0 0 0		0 0 0 0		0 0 0 0		0 0 0 0		0 0 0 0		0 0 0 0		0 0 0 0		0 0 0 0		0 0 0 0		0 0 0 0		0 0 0 0		0 0 0 0														
インターセプト(総/成功%)			0 0 0.0%		クリア(総/成功%)		0 0 0.0%		競合い(総/成功%)		2 1 50.0%		タックル(総/成功%)		8 2 25.0%		パスブロック(総/成功%)		2 1 50.0%		シュートブロック(総/成功%)		0 0 0.0%		※赤字はチーム内最高値 ※青字はチーム内最低値																								
Name	No.	Position	総シュート(総数/枠内/ゴール)												右足(総数/枠内/ゴール)						左足(総数/枠内/ゴール)						頭(総数/枠内/ゴール)						ドリブル		トラップミス														
黄照昱	20	CFW	合計	ミドル	ペナ内	クロス	合計	ミドル	ペナ内	クロス	合計	ミドル	ペナ内	クロス	合計	ミドル	ペナ内	クロス	合計	ミドル	ペナ内	クロス	合計	ミドル	ペナ内	クロス	総	成功	完遂	3																			
バス全方位(総/成功/アシスト%)			縦(総/成功/アシスト%)				右前方(総/成功/アシスト%)				右(総/成功/アシスト%)				右後方(総/成功/アシスト%)				後方(総/成功/アシスト%)				左後方(総/成功/アシスト%)				左(総/成功/アシスト%)				左前方(総/成功/アシスト%)				センタリング(総/アシスト)														
8 6 1 75.0%			0 0 0 0.0%				0 0 0 0.0%				0 0 0 0.0%				0 0 0 0.0%				2 2 0 100.0%				2 1 0 50.0%				4 3 1 75.0%				0 0 0																		
ロング(総/成功/アシスト)			スルーパス(同左)		ロング(総/成功/アシスト)		スルーパス(同左)		ロング(総/成功/アシスト)		スルーパス(同左)		ロング(総/成功/アシスト)		スルーパス(同左)		ロング(総/成功/アシスト)		スルーパス(同左)		ロング(総/成功/アシスト)		スルーパス(同左)		ロング(総/成功/アシスト)		スルーパス(同左)		ロング(総/成功/アシスト)		スルーパス(同左)		通常		アーリー		0 0 0 0 0												
0 0 0 0			0 0 0 0		0 0 0 0		0 0 0 0		0 0 0 0		0 0 0 0		0 0 0 0		0 0 0 0		0 0 0 0		0 0 0 0		0 0 0 0		0 0 0 0		0 0 0 0		0 0 0 0		0 0 0 0		0 0 0 0		0 0 0 0		0 0 0 0														
インターセプト(総/成功%)			1 1 100.0%		クリア(総/成功%)		1 0 0.0%		競合い(総/成功%)		1 1 100.0%		タックル(総/成功%)		0 0 0.0%		パスブロック(総/成功%)		0 0 0.0%		シュートブロック(総/成功%)		0 0 0.0%		※赤字はチーム内最高値 ※青字はチーム内最低値																								
Name	No.	Position	総シュート(総数/枠内/ゴール)												右足(総数/枠内/ゴール)						左足(総数/枠内/ゴール)						頭(総数/枠内/ゴール)						ドリブル		トラップミス														
秋山碧斗	7	RWG	合計	ミドル	ペナ内	クロス	合計	ミドル	ペナ内	クロス	合計	ミドル	ペナ内	クロス	合計	ミドル	ペナ内	クロス	合計	ミドル	ペナ内	クロス	合計	ミドル	ペナ内	クロス	総	成功	完遂	0																			
バス全方位(総/成功/アシスト%)			縦(総/成功/アシスト%)				右前方(総/成功/アシスト%)				右(総/成功/アシスト%)				右後方(総/成功/アシスト%)				後方(総/成功/アシスト%)				左後方(総/成功/アシスト%)				左(総/成功/アシスト%)				左前方(総/成功/アシスト%)				センタリング(総/アシスト)														
12 5 0 41.7%			4 1 0 25.0%				1 1 0 100.0%				0 0 0 0.0%				0 0 0 0.0%				0 0 0 0.0%				0 0 0 0.0%				1 1 0 100.0%				6 2 0 33.3%				0 0 0														
ロング(総/成功/アシスト)			スルーパス(同左)		ロング(総/成功/アシスト)		スルーパス(同左)		ロング(総/成功/アシスト)		スルーパス(同左)		ロング(総/成功/アシスト)		スルーパス(同左)		ロング(総/成功/アシスト)		スルーパス(同左)		ロング(総/成功/アシスト)		スルーパス(同左)		ロング(総/成功/アシスト)		スルーパス(同左)		ロング(総/成功/アシスト)		スルーパス(同左)		通常		アーリー		0 0 0 0 0												
0 0 0 0			2 1 0		0 0 0 0		0 0 0 0		0 0 0 1 1 0		0 0 0 0		0 0 0 0		0 0 0 0		0 0 0 0		0 0 0 0		0 0 0 0		0 0 0 0		0 0 0 0		0 0 0 0		0 0 0 0		0 0 0 0		0 0 0 0		0 0 0 0														
インターセプト(総/成功%)			0 0 0.0%		クリア(総/成功%)		1 1 100.0%		競合い(総/成功%)		0 0 0.0%		タックル(総/成功%)		4 3 75.0%		パスブロック(総/成功%)		4 2 50.0%		シュートブロック(総/成功%)		0 0 0.0%		※赤字はチーム内最高値 ※青字はチーム内最低値																								



吹田フェノmeno	2	-	8	佐井寺中
得点者	アシスト			
黄照昱	黄照昱			
脇元駿				

	吹田フェノmeno						佐井寺中								
	0-10	~20	~30	-	~40	~50	~60	0-10	~20	~30	-	~40	~50	~60	
シュート	1		1			1	1	シュート	6	6	3		4	7	7
CK								CK	1	1			2	1	1
FK	1		1					FK					1		
PK								PK							
ゴール	1		1					ゴール	2	2			2	1	1
ファール						1		ファール	1		1				
イエローC								イエローC							
レッドC								レッドC							
オフサイド								オフサイド							

Name			
鈴木圭			
No.		Position	
1		GK	
In		Out	
セーブ			
方向	被打数	成功数	キャッチ
右	7	3	1
左	9	2	1
正面	8	7	5
タイプ	被打数	成功数	キャッチ
ミドル	8	6	4
ペナ内	11	4	2
クロス	5	2	1

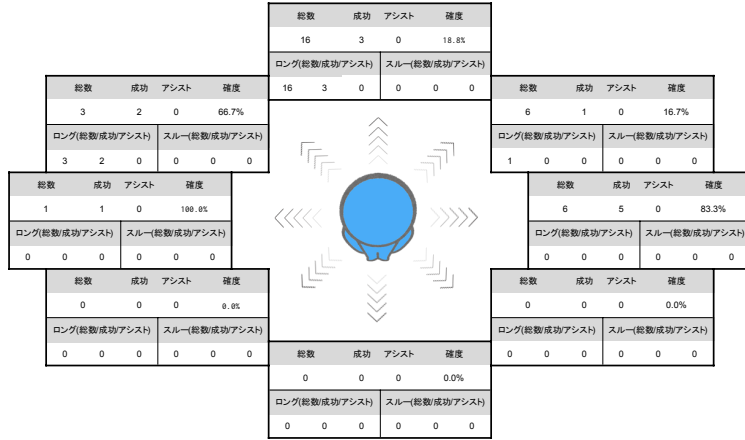
パス			
総数	成功数	アシスト	確度
32	12	0	37.5%
ロング(総数/成功/アシスト)		スルー(総数/成功/アシスト)	
20	5	0	0 0 0
センタリング(総/アシスト)			
通常	アーリー		
0	0	0	0

ドリブル			トラップミス
総数	成功数	完遂数	0
0	0	0	0

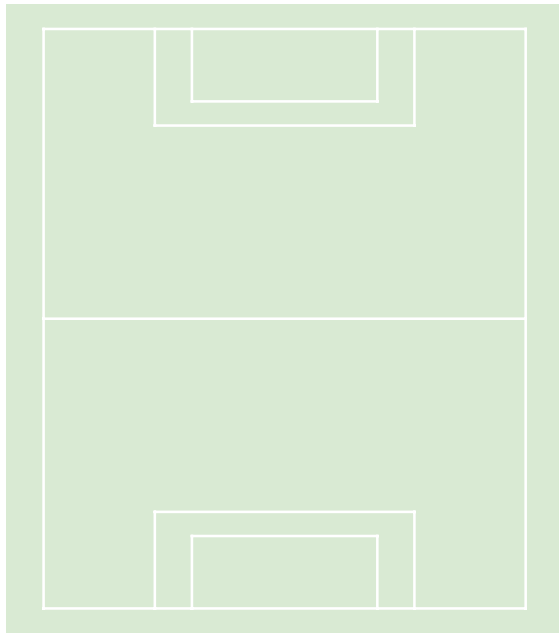
飛び出し			クリア		
総数	成功数	確度	総数	成功数	確度
9	6	66.7%	0	0	0.0%

競合い		
総数	成功数	確度
0	0	0.0%

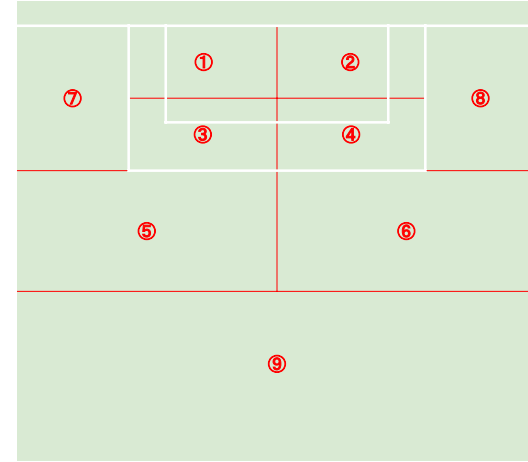
PASS



DRIBBLE AREA



SAVE SHOOT



エリア1(総数/成功数/キャッチ)			
左方向	正面	右方向	
1	2 2 1	2	
エリア2(総数/成功数/キャッチ)			
左方向	正面	右方向	
	1 1 1	1	
エリア3(総数/成功数/キャッチ)			
左方向	正面	右方向	
		2	
エリア4(総数/成功数/キャッチ)			
左方向	正面	右方向	
1	1 1 1		
エリア5(総数/成功数/キャッチ)			
左方向	正面	右方向	
1	1 1 1	1 1 1	
エリア6(総数/成功数/キャッチ)			
左方向	正面	右方向	
1	1 1 1	2 2	
エリア7(総数/成功数/キャッチ)			
左方向	正面	右方向	
	1 1 1		
エリア8(総数/成功数/キャッチ)			
左方向	正面	右方向	
エリア9(総数/成功数/キャッチ)			
左方向	正面	右方向	

COMMENT

1試合目同様、シュートを打たれたくないなら味方にしっかり蹴らせないように強く大きな声を出してください。
 サイドバックが裏を取られる場面は圭が声をかけることで相手は見られると思います。
 ボールばかりでなくフリーになっている敵がいなか意識してください。

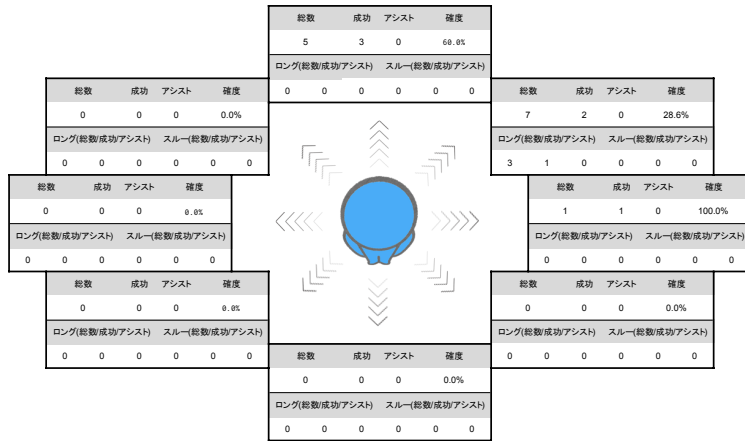
Name			
藤本七斗			
No.		Position	
4		LSB	
In		Out	
シュート			
箇所	総数	枠内	ゴール
右	0	0	0
左	0	0	0
頭	0	0	0
タイプ	総数	枠内	ゴール
ミドル	0	0	0
ペナ内	0	0	0
クロス	0	0	0

パス			
総数	成功数	アシスト	確度
13	6	0	46.2%
ロング(総数/成功/アシスト)		スルー(総数/成功/アシスト)	
3	1	0	0
セントリング(総/アシスト)			
通常	アーリー		
1	0	1	0

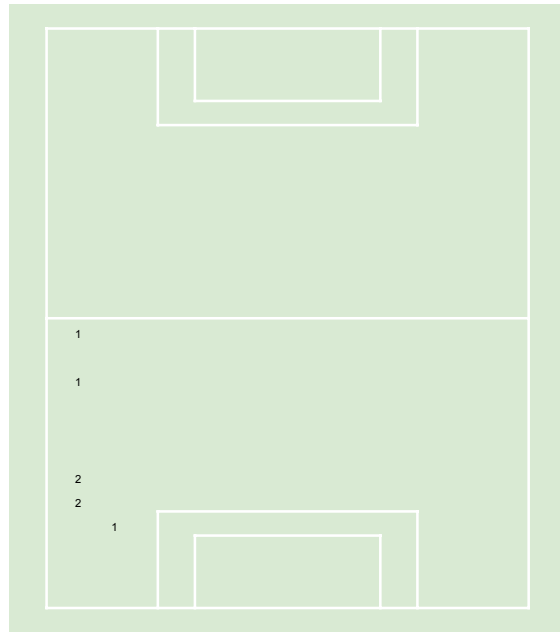
ドリブル			トラップミス
総数	成功数	完遂数	
7	2	1	1

インターセプト			クリア		
総数	成功数	確度	総数	成功数	確度
0	0	0.0%	5	4	80.0%
競合い			タックル		
総数	成功数	確度	総数	成功数	確度
0	0	0.0%	4	4	100.0%
パスブロック			シュートブロック		
総数	成功数	確度	総数	成功数	確度
2	2	100.0%	1	0	0.0%

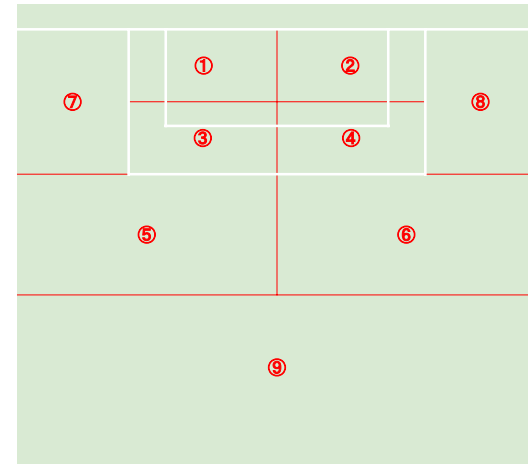
PASS



DRIBBLE AREA



SHOOT AREA



エリア1(総数/成功数/ゴール)		
左足	頭	右足
エリア2(総数/成功数/ゴール)		
左足	頭	右足
エリア3(総数/成功数/ゴール)		
左足	頭	右足
エリア4(総数/成功数/ゴール)		
左足	頭	右足
エリア5(総数/成功数/ゴール)		
左足	頭	右足
エリア6(総数/成功数/ゴール)		
左足	頭	右足
エリア7(総数/成功数/ゴール)		
左足	頭	右足
エリア8(総数/成功数/ゴール)		
左足	頭	右足
エリア9(総数/成功数/ゴール)		
左足	頭	右足

COMMENT

ディフェンスサードで相手にボールを奪われる場面が目立ちました。パスコースを見つけられないまま前にフラフラ上がることで相手に寄せられた時に逃げ場がなく潰されてしまっています。ディフェンスサードでは相手に奪われないことを最優先して逃げ道を確認しつつ前のパスコースを探しましょう。

前に駆け上がった後に相手ボールになってもそのまま下ならず後ろの人数が足りない状況を作っています。味方がカバーしてくれているなら前で守備をしても良いと思いますが、味方のカバーがないなら全力でまず自分のポジションに戻しましょう。

以前にも書きましたが自分のマークがパスを出した後に動き出したところを離し過ぎです。パスを出した先は味方に任せて走りこむ自分のマークにしっかりついていきましょう。スピードで離されるのは仕方ありませんが、ついていく意識が見られないのでそういったところを修正していきましょう。

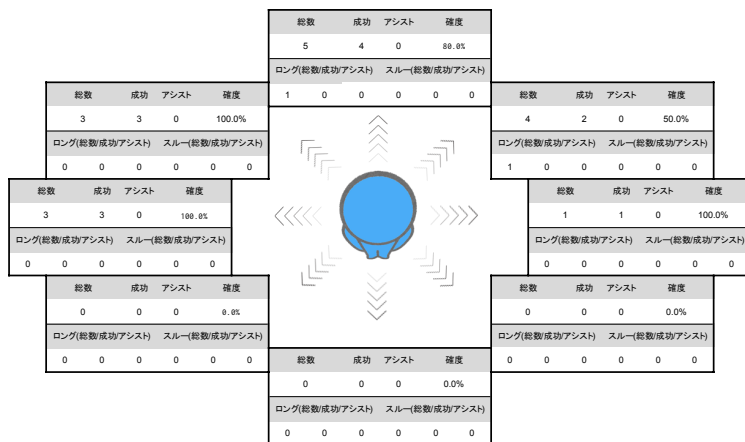
Name			
林晴人			
No.		Position	
8		CB	
In		Out	
シュート			
箇所	総数	枠内	ゴール
右	0	0	0
左	0	0	0
頭	0	0	0
タイプ	総数	枠内	ゴール
ミドル	0	0	0
ペナ内	0	0	0
クロス	0	0	0

パス			
総数	成功数	アシスト	確度
16	13	0	81.3%
ロング(総数/成功/アシスト)	スルー(総数/成功/アシスト)		
2	0	0	0
セントリング(総/アシスト)			
通常	アーリー		
0	0	0	0

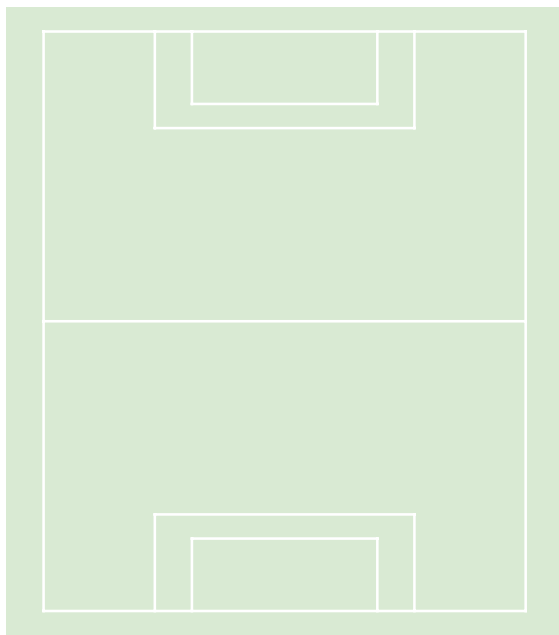
ドリブル			トラップミス
総数	成功数	完遂数	
0	0	0	0

インターセプト			クリア		
総数	成功数	確度	総数	成功数	確度
0	0	0.0%	3	1	33.3%
競合い			タックル		
総数	成功数	確度	総数	成功数	確度
0	0	0.0%	2	0	0.0%
パスブロック			シュートブロック		
総数	成功数	確度	総数	成功数	確度
0	0	0.0%	0	0	0.0%

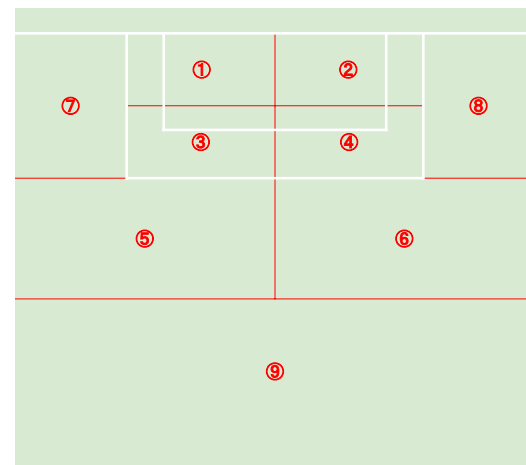
PASS



DRIBBLE AREA



SHOOT AREA



エリア1(総数/成功数/ゴール)		
左足	頭	右足
エリア2(総数/成功数/ゴール)		
左足	頭	右足
エリア3(総数/成功数/ゴール)		
左足	頭	右足
エリア4(総数/成功数/ゴール)		
左足	頭	右足
エリア5(総数/成功数/ゴール)		
左足	頭	右足
エリア6(総数/成功数/ゴール)		
左足	頭	右足
エリア7(総数/成功数/ゴール)		
左足	頭	右足
エリア8(総数/成功数/ゴール)		
左足	頭	右足
エリア9(総数/成功数/ゴール)		
左足	頭	右足

COMMENT

相手が年上と言えどもそこまでスピードがあるわけではありませんでした。どこか相手に怯えて消極的なプレスになっています。1試合目しっかりできていたクリアも中途半端になっていました。

味方MFの永遠・裕陽が相手中盤を捕まえられず、MF二人とDFラインの間へパスを自由に入れられていました。前の中盤の味方がちゃんとマークを捕まえているかを確認して出来ていないならマークを捕まえるよう指示できるようになりましょう。苦しくなるのはDFの選手です。

そこからさらに前へ駆け上がってくる相手をDFラインだけで対応するのは難しいです。味方MFにもっと守備を徹底するような声掛けをしていきましょう。

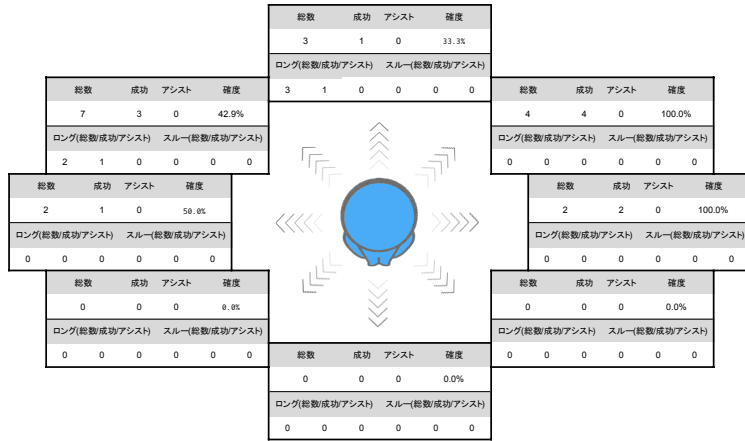
Name			
奥田竜太郎			
No.		Position	
10		CB	
In		Out	
シュート			
箇所	総数	枠内	ゴール
右	1	0	0
左	0	0	0
頭	0	0	0
タイプ	総数	枠内	ゴール
ミドル	1	0	0
ペナ内	0	0	0
クロス	0	0	0

パス			
総数	成功数	アシスト	確度
18	11	0	61.1%
ロング(総数/成功/アシスト)		スルー(総数/成功/アシスト)	
5	2	0	0
センタリング(総/アシスト)			
通常	アーリー		
0	0	0	0

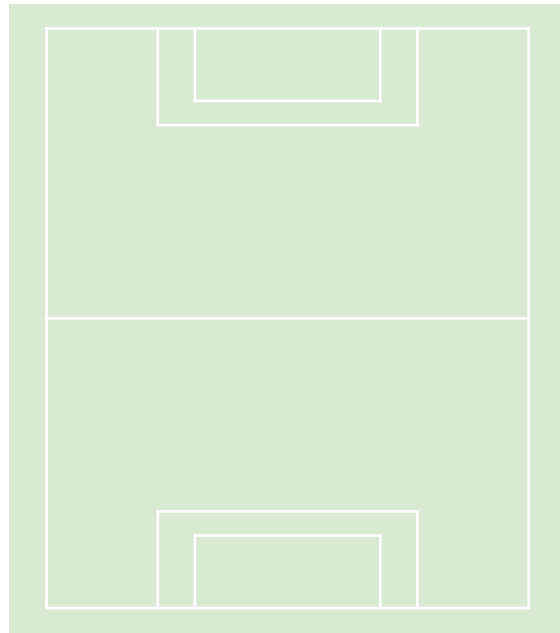
ドリブル			トラップミス
総数	成功数	完遂数	
0	0	0	0

インターセプト			クリア		
総数	成功数	確度	総数	成功数	確度
0	0	0.0%	10	8	80.0%
競合い			タックル		
総数	成功数	確度	総数	成功数	確度
2	1	50.0%	11	10	90.9%
パスブロック			シュートブロック		
総数	成功数	確度	総数	成功数	確度
7	5	71.4%	2	0	0.0%

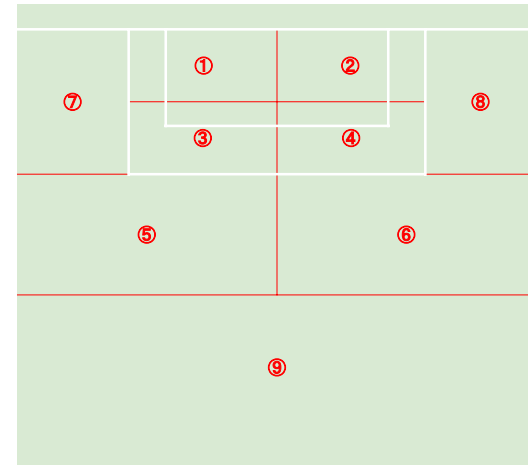
PASS



DRIBBLE AREA



SHOOT AREA



エリア1(総数/成功数/ゴール)		
左足	頭	右足
エリア2(総数/成功数/ゴール)		
左足	頭	右足
エリア3(総数/成功数/ゴール)		
左足	頭	右足
エリア4(総数/成功数/ゴール)		
左足	頭	右足
エリア5(総数/成功数/ゴール)		
左足	頭	右足
エリア6(総数/成功数/ゴール)		
左足	頭	右足
エリア7(総数/成功数/ゴール)		
左足	頭	右足
エリア8(総数/成功数/ゴール)		
左足	頭	右足
エリア9(総数/成功数/ゴール)		
左足	頭	右足
		1

COMMENT

広い視野で状況を見れていて、前線を狙ったロングパスは効果的でした。
相手のロングキックをコントロールできず後ろに流してしまったところからの失点は竜太郎の責任です。
カバーの位置に味方がいなかったことも原因ですが、そういった1つのミスで失点してしまうので、他のプレーのように確実に弾き返しましょう。
1試合目はクリアかパスか中途半端になり相手に渡す場面が多かったですが、失点時以外はしっかりクリアできていました。

相手のドリブルに対してスマートに対応しようとし過ぎです。もっと手を使って相手の動きを邪魔しましょう。身体を入れられなかったとしても相手の態勢を崩させ完璧なシュートを撃たせないことにも繋がります。ファールぎりぎりまで相手にプレッシャーを与える技術も練習していきましょう。

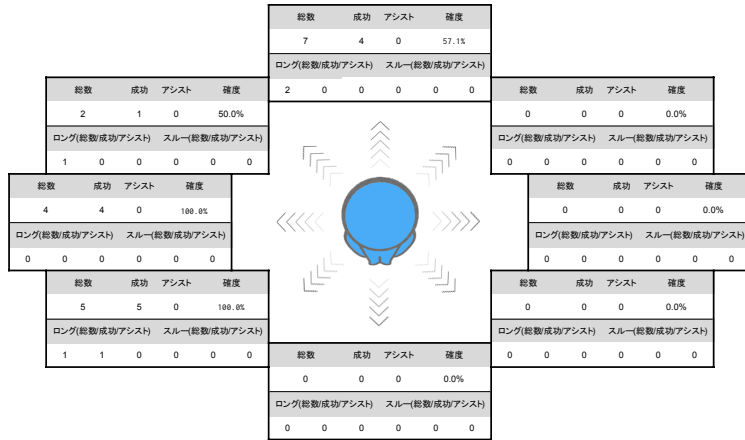
Name			
松原智也			
No.		Position	
16		RSB	
In			Out
シュート			
箇所	総数	枠内	ゴール
右	0	0	0
左	0	0	0
頭	0	0	0
タイプ	総数	枠内	ゴール
ミドル	0	0	0
ペナ内	0	0	0
クロス	0	0	0

パス					
総数	成功数	アシスト	確度		
18	14	0	77.8%		
ロング(総数/成功/アシスト)		スルー(総数/成功/アシスト)			
4	1	0	0	0	0
センタリング(総/アシスト)					
通常	アーリー				
0	0	1	0		

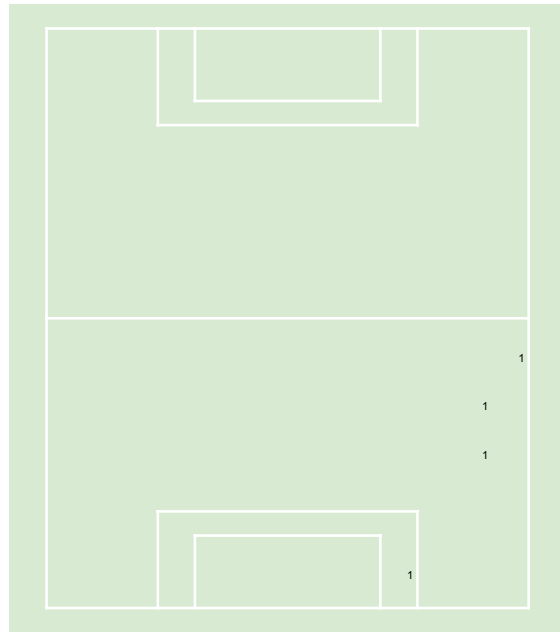
ドリブル			トラップミス
総数	成功数	完遂数	0
4	0	0	0

インターセプト			クリア		
総数	成功数	確度	総数	成功数	確度
0	0	0.0%	2	1	50.0%
競合い			タックル		
総数	成功数	確度	総数	成功数	確度
4	1	25.0%	6	5	83.3%
パスブロック			シュートブロック		
総数	成功数	確度	総数	成功数	確度
3	3	100.0%	3	3	100.0%

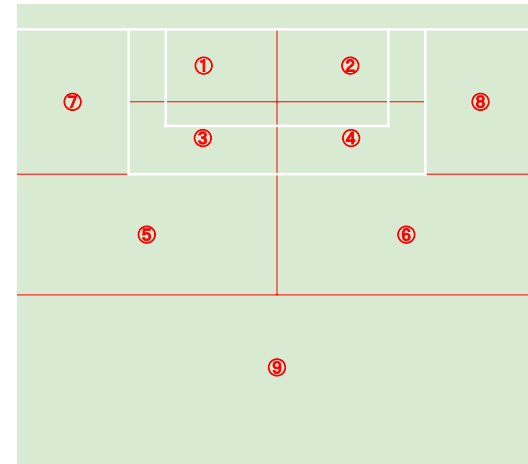
PASS



DRIBBLE AREA



SHOOT AREA



エリア1(総数/成功数/ゴール)					
左足	頭	右足			
エリア2(総数/成功数/ゴール)					
左足	頭	右足			
エリア3(総数/成功数/ゴール)					
左足	頭	右足			
エリア4(総数/成功数/ゴール)					
左足	頭	右足			
エリア5(総数/成功数/ゴール)					
左足	頭	右足			
エリア6(総数/成功数/ゴール)					
左足	頭	右足			
エリア7(総数/成功数/ゴール)					
左足	頭	右足			
エリア8(総数/成功数/ゴール)		エリア9(総数/成功数/ゴール)			
左足	頭	右足	左足	頭	右足

COMMENT

主からのゴールキックが相手に読まれていてパスを受けても危険だなと判断したら、もっと大きめにペナルティエリアの中でボールを触ることでやり直せるようにしましょう。
 ライン付近だと今回のようにプレーが止まらない可能性が出てきます。そして完全にやり直すつもりで動きを止めると、プレーが止まらなかったときに大ピンチになります。笛が鳴るまでいつも通りプレーを続けましょう。

1試合目同様、身体の向きと姿勢を意識してプレーできていました。
 狭いスペースでのパス成功率が上がってきているのもボールの持ち方が良くなったからです。
 後半コントロールが出来ず相手に奪われてしまう場面があったので、そういったボールの奪われ方を無くしていきましょう。

裕陽の落としをダイレクトで放り込んだセンタリングは失敗しましたが良かったです。そのセンタリングを蹴れるようになれば攻撃面での強みが出てきます。地無メイトに落としてもらったパスをダイレクトでセンタリングを入れる練習も取り入れていきましょう。

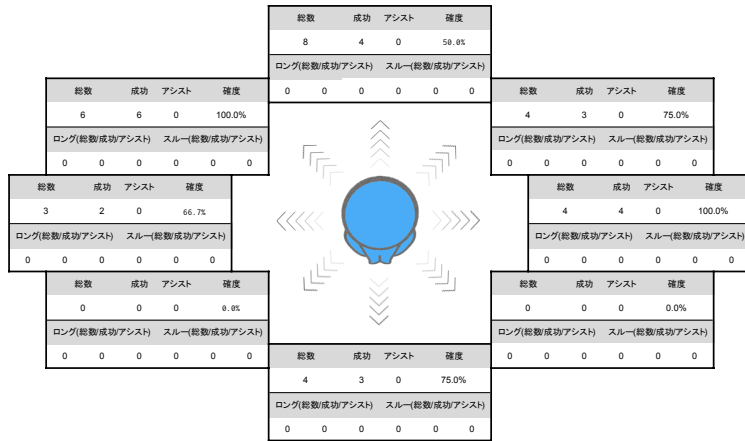
Name			
佐々木永遠			
No.		Position	
12		DH	
In		Out	
シュート			
箇所	総数	枠内	ゴール
右	0	0	0
左	0	0	0
頭	0	0	0
タイプ	総数	枠内	ゴール
ミドル	0	0	0
ペナ内	0	0	0
クロス	0	0	0

パス			
総数	成功数	アシスト	確度
29	22	0	75.9%
ロング(総数/成功/アシスト)		スルー(総数/成功/アシスト)	
0	0	0	0
センタリング(総/アシスト)			
通常	アーリー		
0	0	0	0

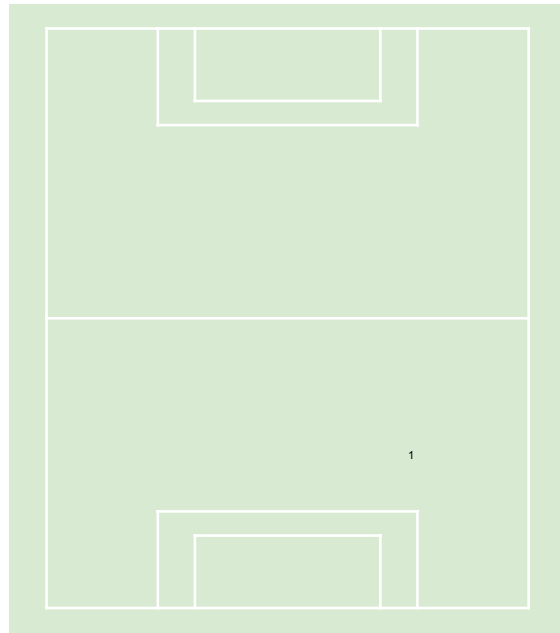
ドリブル			トラップミス
総数	成功数	完遂数	
1	1	1	2

インターセプト			クリア		
総数	成功数	確度	総数	成功数	確度
2	1	50.0%	1	0	0.0%
競合い			タックル		
総数	成功数	確度	総数	成功数	確度
0	0	0.0%	16	9	56.3%
パスブロック			シュートブロック		
総数	成功数	確度	総数	成功数	確度
4	3	75.0%	1	1	100.0%

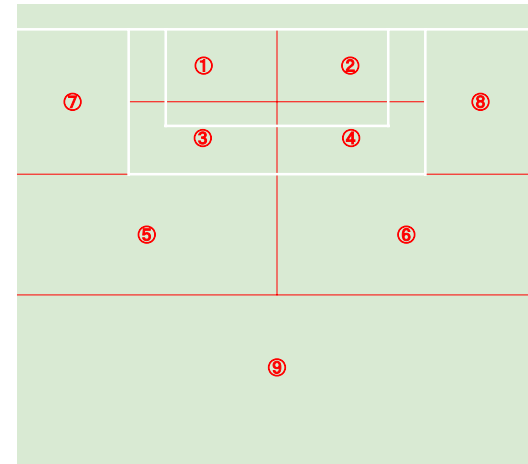
PASS



DRIBBLE AREA



SHOOT AREA



エリア1(総数/成功数/ゴール)		
左足	頭	右足
エリア2(総数/成功数/ゴール)		
左足	頭	右足
エリア3(総数/成功数/ゴール)		
左足	頭	右足
エリア4(総数/成功数/ゴール)		
左足	頭	右足
エリア5(総数/成功数/ゴール)		
左足	頭	右足
エリア6(総数/成功数/ゴール)		
左足	頭	右足
エリア7(総数/成功数/ゴール)		
左足	頭	右足
エリア8(総数/成功数/ゴール)		
左足	頭	右足
エリア9(総数/成功数/ゴール)		
左足	頭	右足

COMMENT

相手最終ラインがボールを持っているときのポジショニングがおかしく、見るべきマークよりも前にいて簡単に裕陽との間に縦パスを通され相手MFを自由にプレーさせていました。ボールに注目しすぎて相手マークを捕まえられていません。後方の味方も永遠と裕陽にマークを捕まえるよう指示を出して欲しいですが、誰も捕まえられていない状況を自分で意識して無くしていきましょう。

集計後にパス成功率を見て、思っていたよりも成功率が高いなと思ったのは、永遠のパスを受けた選手が何とか受けとめるもそこで相手に引っかかったりトラップできず相手に奪われる場面が多かったからです。パスを出す先の味方に対して相手がどこから来るかなど、味方の状況を見た上でどこにパスを出してあげれば味方がより良い状況でプレーできるかを考えてみましょう。

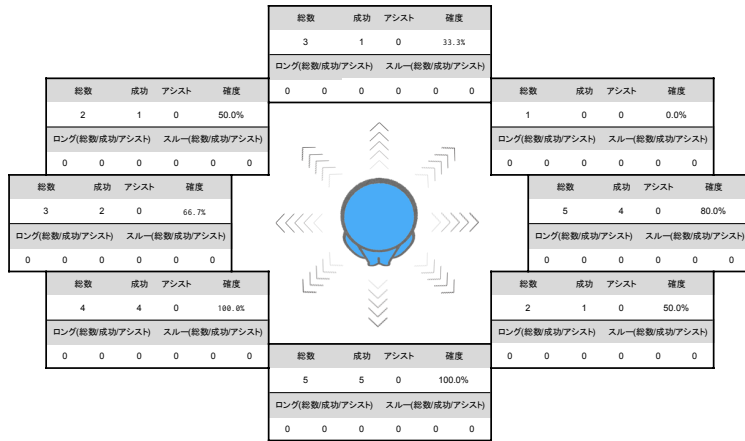
Name			
藤元 駿			
No.		Position	
17		MF	
In		Out	
シュート			
箇所	総数	枠内	ゴール
右	1	1	1
左	0	0	0
頭	0	0	0
タイプ	総数	枠内	ゴール
ミドル	0	0	0
ペナ内	1	1	1
クロス	0	0	0

パス			
総数	成功数	アシスト	確度
25	18	0	72.0%
ロング(総数/成功/アシスト)		スルー(総数/成功/アシスト)	
0	0	0	0
セントリング(総/アシスト)			
通常	アーリー		
0	0	0	0

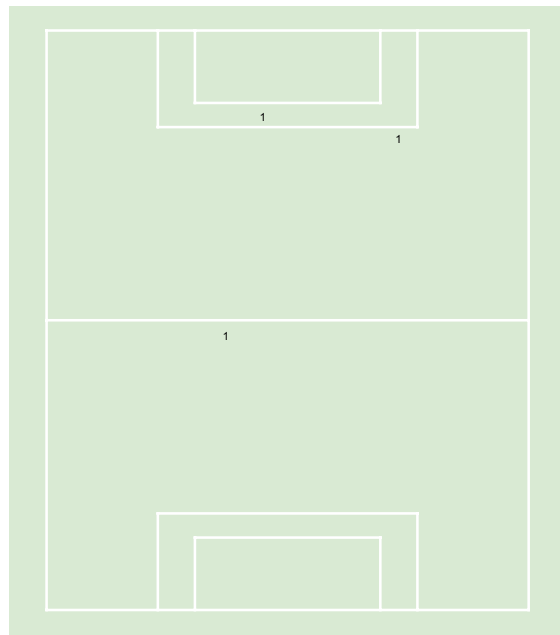
ドリブル			トラップミス
総数	成功数	完遂数	
3	1	1	3

インターセプト			クリア		
総数	成功数	確度	総数	成功数	確度
1	1	100.0%	1	1	100.0%
競合い			タックル		
総数	成功数	確度	総数	成功数	確度
3	1	33.3%	5	5	100.0%
パスブロック			シュートブロック		
総数	成功数	確度	総数	成功数	確度
7	6	85.7%	0	0	0.0%

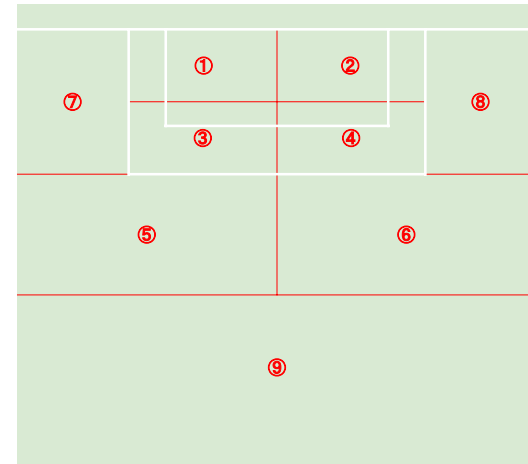
PASS



DRIBBLE AREA



SHOOT AREA



エリア1(総数/成功数/ゴール)		
左足	頭	右足
エリア2(総数/成功数/ゴール)		
左足	頭	右足
エリア3(総数/成功数/ゴール)		
左足	頭	右足
		1 1 1
エリア4(総数/成功数/ゴール)		
左足	頭	右足
エリア5(総数/成功数/ゴール)		
左足	頭	右足
エリア6(総数/成功数/ゴール)		
左足	頭	右足
エリア7(総数/成功数/ゴール)		
左足	頭	右足
エリア8(総数/成功数/ゴール)		
左足	頭	右足
エリア9(総数/成功数/ゴール)		
左足	頭	右足

COMMENT

ヒウクの前へ駆け上がり、冷静に相手を交わしてゴールを奪えました。1試合目数度のチャンスを決められなかった分、確実に決めることが出来てよかったです。

相手に対してタックルが5回成功していますが、これは少なすぎるぐらいです。それ以外は寄っていくものの相手に対してほとんどプレッシャーを与えられていません。ボールを奪えなかったとしても身体を当てて振り向かせず後ろに戻させたり、相手の態勢を崩すことでパス・シュートの精度を少しでも下げることを意識しましょう。

相手がシュートを撃とうとしているときも同じです。シュートを撃たれるのを足を止めてを見送るのではなく足を出してシュートブロックしたり身体を当ててシュートの質を落とすことでゴールを守ってください。さすがにミドルと言えどもノープレッシャーで撃たれるとまも苦しいです。

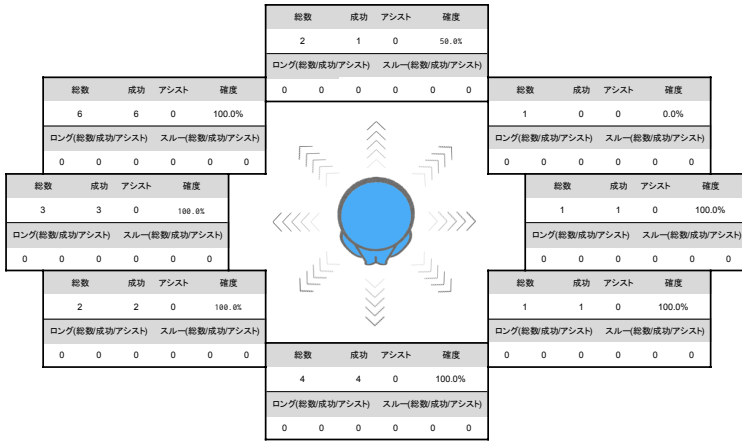
Name			
川上裕陽			
No.	Position		
11	DH		
In	Out		
シュート			
箇所	総数	枠内	ゴール
右	1	0	0
左	0	0	0
頭	0	0	0
タイプ	総数	枠内	ゴール
ミドル	0	0	0
ペナ内	1	0	0
クロス	0	0	0

パス			
総数	成功数	アシスト	確度
20	18	0	90.0%
ロング(総数/成功/アシスト)		スルー(総数/成功/アシスト)	
0	0	0	0
センタリング(総/アシスト)			
通常	アーリー		
0	0	0	0

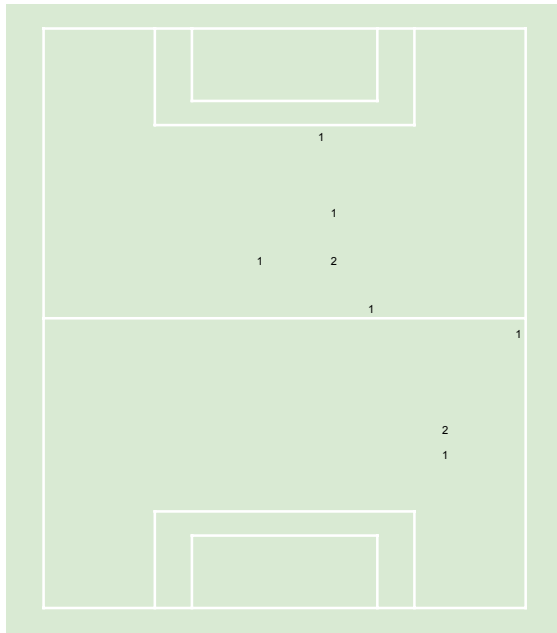
ドリブル			トラップミス
総数	成功数	完遂数	
9	5	4	1

インターセプト			クリア		
総数	成功数	確度	総数	成功数	確度
1	0	0.0%	0	0	0.0%
競合い			タックル		
総数	成功数	確度	総数	成功数	確度
1	1	100.0%	12	7	58.3%
パスブロック			シュートブロック		
総数	成功数	確度	総数	成功数	確度
2	1	50.0%	0	0	0.0%

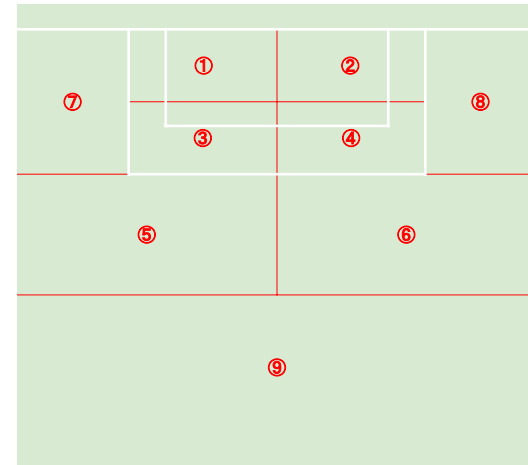
PASS



DRIBBLE AREA



SHOOT AREA



エリア1(総数/成功数/ゴール)		
左足	頭	右足
エリア2(総数/成功数/ゴール)		
左足	頭	右足
エリア3(総数/成功数/ゴール)		
左足	頭	右足
		1
エリア4(総数/成功数/ゴール)		
左足	頭	右足
エリア5(総数/成功数/ゴール)		
左足	頭	右足
エリア6(総数/成功数/ゴール)		
左足	頭	右足
エリア7(総数/成功数/ゴール)		
左足	頭	右足
エリア8(総数/成功数/ゴール)		
左足	頭	右足
エリア9(総数/成功数/ゴール)		
左足	頭	右足

COMMENT

裕陽が対応している選手がパスを出した後動き出したところを離し過ぎです。相手のパス&ゴールにしっかりついていってください。スピードで離されついて行けなかったとしても、後ろの味方に「ごめん 1人前上がった！」と伝えて警戒させてあげてください。マークについて行けずそれを味方に伝えることが出来なかったところからの失点もありました。まずマークにしっかりついていくことを徹底し、それでも無理な時は味方に対応してもらえよう声をかけましょう。

後半の尚吾のスローインを受けてシュートまで持っていたように、シュートを撃つためのプレーが出てきています。一番重要なゴールを奪うためにその意識を維持しつつまず1点を奪いましょう。

Name			
橋本尚吾			
No.		Position	
2		LWG	
In		Out	
シュート			
箇所	総数	枠内	ゴール
右	0	0	0
左	0	0	0
頭	0	0	0
タイプ	総数	枠内	ゴール
ミドル	0	0	0
ペナ内	0	0	0
クロス	0	0	0

パス					
総数	成功数	アシスト	確度		
15	5	0	33.3%		
ロング(総数/成功/アシスト)		スルー(総数/成功/アシスト)			
0	0	0	0	0	0
センタリング(総/アシスト)					
通常	アーリー				
0	0	0	0		

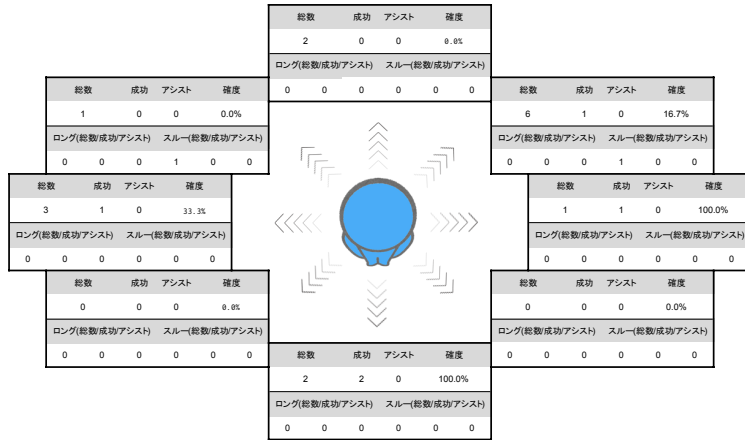
ドリブル				トラップミス
総数	成功数	完遂数		
9	2	2		0

インターセプト			クリア		
総数	成功数	確度	総数	成功数	確度
0	0	0.0%	0	0	0.0%

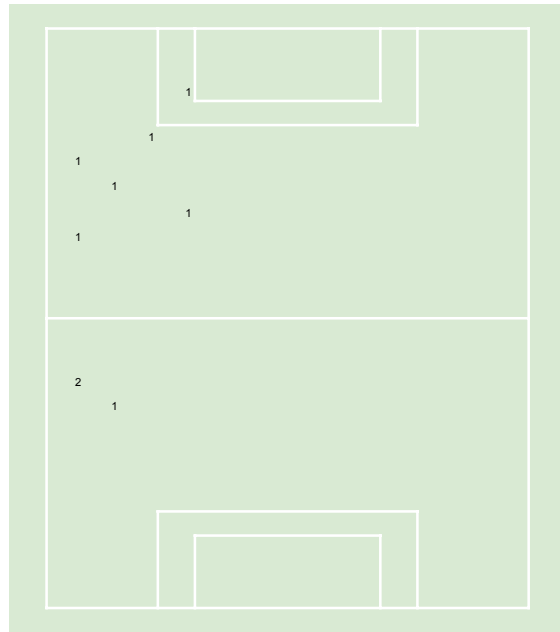
競合い			タックル		
総数	成功数	確度	総数	成功数	確度
2	1	50.0%	8	2	25.0%

パスブロック			シュートブロック		
総数	成功数	確度	総数	成功数	確度
2	1	50.0%	0	0	0.0%

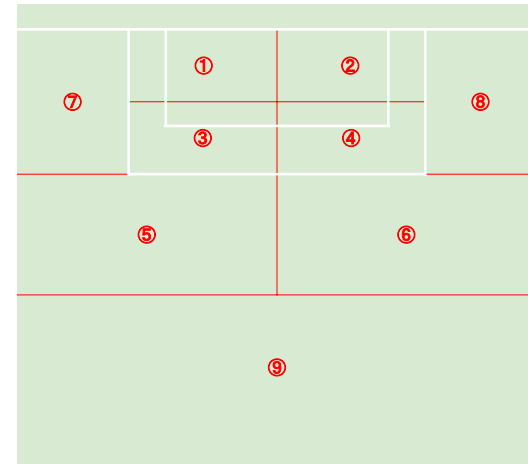
PASS



DRIBBLE AREA



SHOOT AREA



エリア1(総数/成功数/ゴール)					
左足	頭	右足			
エリア2(総数/成功数/ゴール)					
左足	頭	右足			
エリア3(総数/成功数/ゴール)					
左足	頭	右足			
エリア4(総数/成功数/キゴール)					
左足	頭	右足			
エリア5(総数/成功数/ゴール)					
左足	頭	右足			
エリア6(総数/成功数/ゴール)					
左足	頭	右足			
エリア7(総数/成功数/ゴール)					
左足	頭	右足			
エリア8(総数/成功数/ゴール)		エリア9(総数/成功数/ゴール)			
左足	頭	右足	左足	頭	右足

COMMENT

左ワイドでの1対1にことん負けましたね。
 その勝負に勝つことが出来れば、尚吾ならスピードに乗ってゴールまですぐ持って行けます。
 ダブルタッチの1タッチ目をもっと深くできていれば簡単に交わっていたと思います。守備の要として CBを任せたいところもありますが、尚吾の攻撃力もかなりの戦力と考えています。これ以降も前線での起用があると思って左右ワイドの突破からシュートまでの形を磨いていってください。

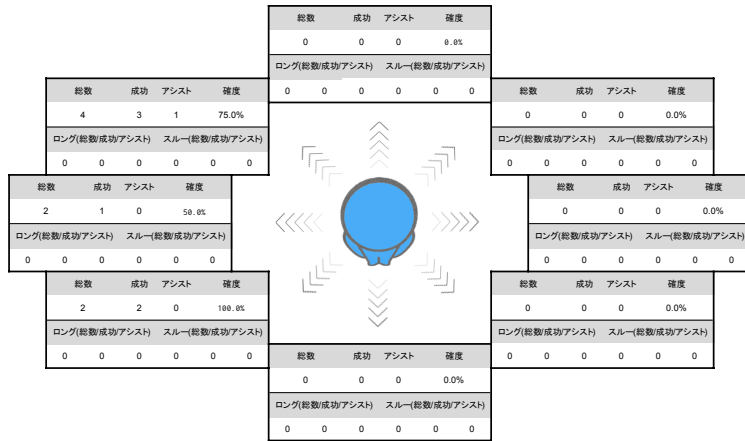
Name			
黄熙昱			
No.	Position		
20	CFW		
In	Out		
シュート			
箇所	総数	枠内	ゴール
右	0	0	0
左	1	1	1
頭	1	0	0
タイプ	総数	枠内	ゴール
ミドル	1	1	1
ペナ内	1	0	0
クロス	0	0	0

パス			
総数	成功数	アシスト	確度
8	6	1	75.0%
ロング(総数/成功/アシスト)		スルー(総数/成功/アシスト)	
0	0	0	0
センタリング(総/アシスト)			
通常	アーリー		
0	0	0	0

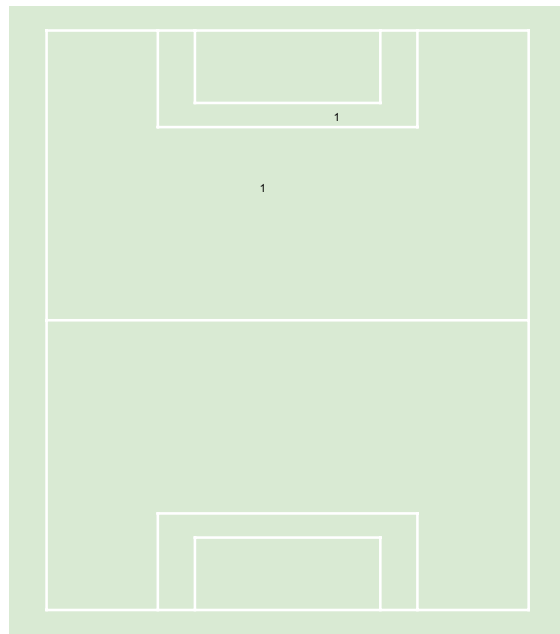
ドリブル			トラップミス
総数	成功数	完遂数	3
2	0	0	

インターセプト			クリア		
総数	成功数	確度	総数	成功数	確度
1	1	100.0%	1	0	0.0%
競合い			タックル		
総数	成功数	確度	総数	成功数	確度
1	1	100.0%	0	0	0.0%
パスブロック			シュートブロック		
総数	成功数	確度	総数	成功数	確度
0	0	0.0%	0	0	0.0%

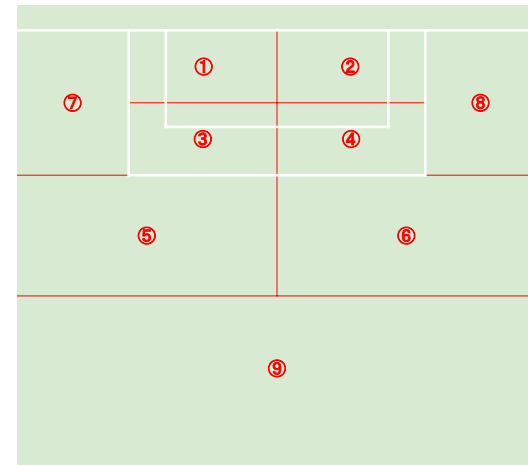
PASS



DRIBBLE AREA



SHOOT AREA



エリア1(総数/成功数/ゴール)					
左足	頭	右足			
エリア2(総数/成功数/ゴール)					
左足	頭	右足			
エリア3(総数/成功数/ゴール)					
左足	頭	右足			
エリア4(総数/成功数/ゴール)					
左足	頭	右足			
エリア5(総数/成功数/ゴール)					
左足	頭	右足			
1	1	1			
エリア6(総数/成功数/ゴール)					
左足	頭	右足			
エリア7(総数/成功数/ゴール)					
左足	頭	右足			
エリア8(総数/成功数/ゴール)		エリア9(総数/成功数/ゴール)			
左足	頭	右足	左足	頭	右足

COMMENT

1ゴール1アシストとCFWとして良い結果を出すことが出来ました。

しっかり味方の位置を見てパスを繋ぐことが出来ていましたが、パスを出した後の動き出しで次の狙いを持てるようになればさらにチャンスが増えると思います。積極的にプレーに関わってもっとプレー回数を増やしましょう。

前線からの守備についてはワンサイドを切ろうという意識が見られるものの、CBの持ち上がりについて行けず後ろが人数不利の状況になっていました。

相手CBが上がってきたらしっかりついていき、後ろの味方が自分たちのマークを見ながら対応できるようにしましょう。

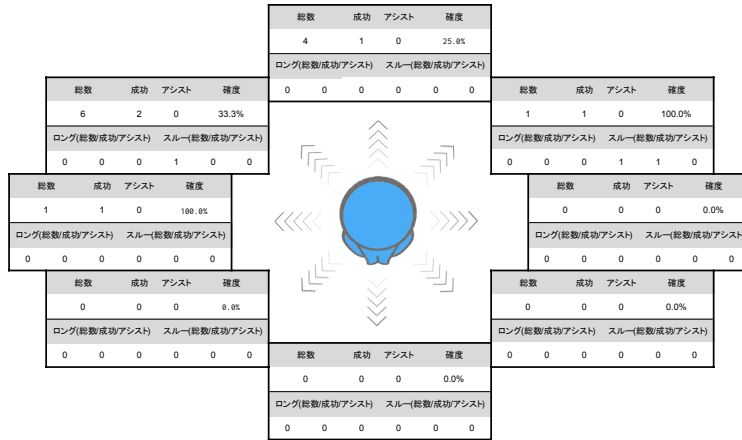
Name			
秋山碧斗			
No.		Position	
7		RWG	
In		Out	
シュート			
箇所	総数	枠内	ゴール
右	0	0	0
左	0	0	0
頭	0	0	0
タイプ	総数	枠内	ゴール
ミドル	0	0	0
ペナ内	0	0	0
クロス	0	0	0

パス			
総数	成功数	アシスト	確度
12	5	0	41.7%
ロング(総数/成功/アシスト)		スルー(総数/成功/アシスト)	
0	0	0	2 1 0
セントリング(総/アシスト)			
通常	アーリー		
0	0	0	0

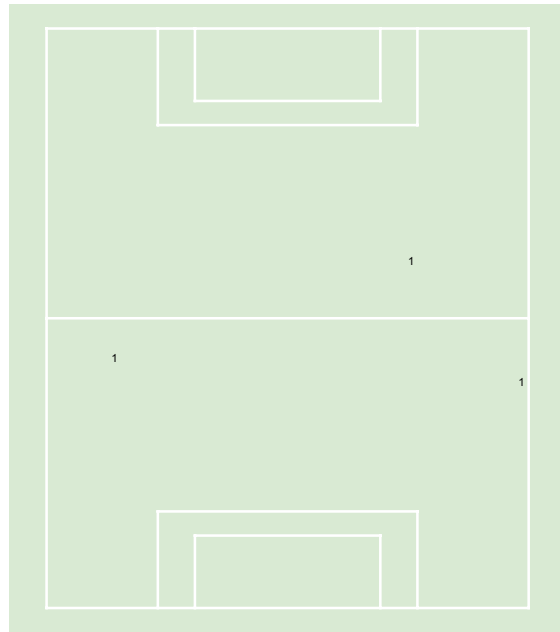
ドリブル			トラップミス
総数	成功数	完遂数	0
3	0	0	0

インターセプト			クリア		
総数	成功数	確度	総数	成功数	確度
0	0	0.0%	1	1	100.0%
競合い			タックル		
総数	成功数	確度	総数	成功数	確度
0	0	0.0%	4	3	75.0%
パスブロック			シュートブロック		
総数	成功数	確度	総数	成功数	確度
4	2	50.0%	0	0	0.0%

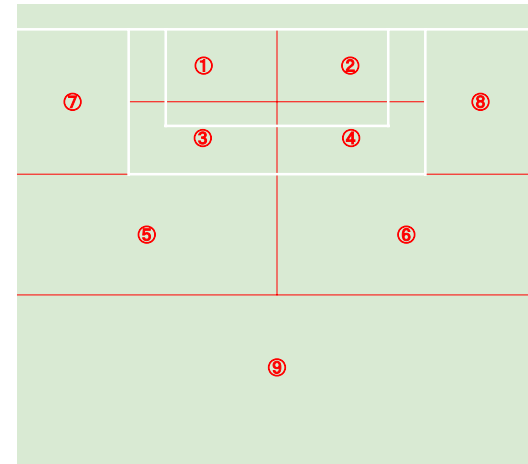
PASS



DRIBBLE AREA



SHOOT AREA



エリア1(総数/成功数/ゴール)		
左足	頭	右足
エリア2(総数/成功数/ゴール)		
左足	頭	右足
エリア3(総数/成功数/ゴール)		
左足	頭	右足
エリア4(総数/成功数/ゴール)		
左足	頭	右足
エリア5(総数/成功数/ゴール)		
左足	頭	右足
エリア6(総数/成功数/ゴール)		
左足	頭	右足
エリア7(総数/成功数/ゴール)		
左足	頭	右足
エリア8(総数/成功数/ゴール)		
左足	頭	右足
エリア9(総数/成功数/ゴール)		
左足	頭	右足

COMMENT

今までと比べかなり積極的にプレーに関わろうとする意識が見られました。相手サイドバックを見るのではなく、中盤のスペースを埋めに行ったりと状況を見ながらどこに行くべきかを考えて動くことができていました。足元にボールをおさめるということも意識できていました。その後のパスが雑になって繋がらないことが多かったです。(クリアしようと思っていたのなら雑ではなかったですがもっと大きく蹴りましょう。)

中央で相手ボールをカットしてからヒウクへのスルーパスでアシストが生まれるかというところでしたがシュートまで持って行けず。残念でしたが良い結果が出るのもそう速くないと良いイメージを持つことが出来ました。相手のドリブルに対して何もできず置いて行かれるなど、守備面での課題も多くありますがポジショニングや動き出しなど良くなってきています。更に成果を出していきましょう。